

Enterprise Search

Informationsflut und Nomenklatur-Wirrwarr

Immer mehr Informationen erreichen uns zu jedem Zeitpunkt über unterschiedliche Medien. Selten ist die richtige Information zur richtigen Zeit am richtigen Ort. Wer nicht selektiert, wird überflutet, wer nicht sauber sortiert, kanalisiert und ablegt, findet bald nichts mehr.

Diese Problematik verschärft sich noch, wenn

mehrere Personen mit unterschiedlichem Hintergrund und Aufgabenbereich Informationen ablegen. In einem Unternehmen ist es fast unmöglich davon auszugehen, dass eine Information von zwei Mitarbeitern an der gleichen Stelle abgelegt wird. Das führt zu hohen Suchkosten und hemmt die Produktivität.



Herausforderung ist nicht die Suche, sondern die richtige Suchstrategie

Der Business Case ist bekannt und lässt sich schnell rechnen: Wenn 1000 Mitarbeiter pro Tag 10 Minuten weniger suchen müssen, macht das bei 200 Arbeitstagen und einem durchschnittlichen Stundensatz von 30 EUR – ohne Berücksichtigung anderer Kosten – 1 Mio. EUR jährliche Einsparung.

Um diese Einsparung tatsächlich zu erzielen, bedarf es jedoch mehr als nur einer Suchmaschine. Die Herausforderung liegt darin, das richtige Suchkonzept für den bestehenden Informationsbedarf zu ermitteln und die entsprechenden Zugangsvoraussetzungen zu schaffen. Das betrifft sowohl Zugriffsrechte als

auch Integrationsthemen. Weiterhin kommt im Falle eines „*Single Point of Access*“ die Gestaltung einer Meta-Suchmaschine mit der Unterstützung unterschiedlicher Benutzerprofile hinzu.

Wir beraten Sie bei der Analyse des Informationsbedarfes, der Definition von Speicher- und Suchstrategien bis hin zur Selektion, Gestaltung sowie Implementierung von Suchlösungen. Dabei verfügen unsere Berater sowohl über tief greifende Expertise in den marktgängigen Suchwerkzeugen als auch über praktische Implementierungserfahrung von effizienten Suchalgorithmen.

Von der Bedarfsanalyse bis zur Inbetriebnahme der Lösung

Nicht jeder Informationsbedarf ist gleich. Zwischen einer faktisch orientierten Datenbankabfrage und einer themenorientierten Suchmaschinenanfrage liegen Welten. Deshalb bestimmen wir in einem ersten Schritt typischerweise die unterschiedlichen Bedarfe und die zugrunde liegende Umgebung.

Mit dieser Kenntnis erarbeiten unsere Experten gemeinsam mit Ihnen Bedarfs- und Berechtigungsmuster, welche die Grundlage für die anschließende Konzeption der Suchstrategie sowie des dazugehörigen Realisierungsvorschlages bilden. Ziel dieses Vorgehens ist es, eine auf die unternehmensspezifische Situation

abgestimmte und von Produkteigenschaften unabhängige Lösung zu konzipieren, die Ihrem wirtschaftlichen Nutzenpotenzial gerecht wird.

Je nach Potenzial und Bedarf können die Lösungskonzepte von einer einfachen Out-of-the-Box-Lösung bis hin zur individuellen Konzeption und Implementierung eines unternehmensweiten „*Single Point of Access*“ reichen. Das beinhaltet sowohl die Integration von Quellsystemen als auch die dadurch erforderliche Lösung der Zugriffsrechteproblematik (Wer darf was finden?).

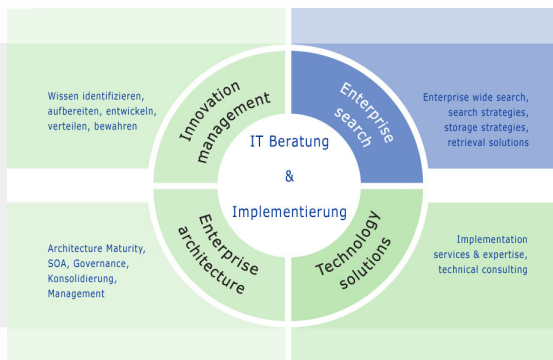
Kombination aus technischer Kompetenz und Beratungsexpertise

Praktische Erfahrung mit komplexen Systemen

Auch Sie haben unsere technische Kompetenz sicher schon getestet. Für die Implementierung der T-Online Meta-Suchmaschine haben unsere Experten das System konzipiert und die Algorithmen auf die hohen Qualitäts- und Performance-Anforderungen getrimmt.

Frameworks für Directory Integration

Unsere Beratungsexpertise, insbesondere im Umgang mit unterschiedlichsten Verzeichnisdiensten haben wir in wieder verwendbaren, technischen Lösungsbausteinen niedergelegt. Dieses reduziert die Komplexität und die Laufzeit von Projekten mit vergleichbaren Aufgabenstellungen.



Enterprise Search-Lösungen rechnen sich

Die Durchführung von Enterprise Search-Projekten führt typischerweise zu folgenden Vorteilen:

Vorteil	Begünstigter	Auswirkung
1 Schnell sichtbarer Nutzen (ROI)	CIO	Merkliche Einsparungen im Suchaufwand lassen die Zufriedenheit der Mitarbeiter schnell steigen. Zudem sind Investitionen in diesem Bereich schnell rechenbar
2 Hohe Akzeptanz bei Benutzern	CIO, IT-Mitarbeiter	Die Güte schlägt sich sofort auf die Akzeptanz der IT Bereiche nieder
3 Höhere Flexibilität und schnelle Einarbeitung von Mitarbeitern	Alle Mitarbeiter	Verfügbarkeit von Verzeichnissen und Suchtechnologien optimieren die Orientierung im Unternehmen
4 Zugriffportal optimiert oft auch die interne Kommunikation	Corporate Communication	Hoher Nutzungsgrad lässt sich zur schnellen Informationsverbreitung nutzen
5 Reduktion der Komplexität der Anwendungslandschaft	Alle Mitarbeiter	Je nach Effizienz einer Enterprise-Search-Lösung kann sich der Zugriff auf viele kleinere Applikationen erübrigen
6 Reduktion der Administrations- und Betreuungsaufwände	IT-Operations & IT-Help-Desk	Reduzierte Benutzerpflege an Einzelsystemen und weniger Kenntnisse für unterschiedliche Systemoberflächen erforderlich

Diese Angaben beziehen sich auf Potenziale der Einführung eines „Single Point of Access“ mit einer Meta-Suchmaschine zur integrierten Suche über sämtliche Informationsquellen. Die Potenziale in Ihrer individuellen Unternehmenssituation können variieren. Sprechen Sie mit unseren Experten über die Einschätzung Ihrer Potenziale!

Kontakt

Weitere Informationen zu dem Thema erhalten Sie im Internet unter <http://www.incowia.com> oder bei unserem Ansprechpartner

Dr. Ingo Schrewe

M: Ingo.Schrewe@incowia.com

T: +49 3677 64 29 -0